



Invertrade
Suministros Alimenticios

Informe de Sostenibilidad 2024

Invertrade SAS BIC

ISO 26000



INVERTRADE SAS BIC

NIT 901.283.651-7

2024

ISO 26000 UTILIZADO PARA REALIZAR EL REPORTE DE GESTIÓN

Contenido

Carta de Nuestro Representante Legal	3
Introducción	4
Tamaño de la Organización	4
Empleados y Otros Trabajadores.....	5
Cadena de Suministro.....	5
Valores y principios	6
Estructura de Gobernanza	6
Iniciativa dimensiones BIC	7
Informe Dimensiones BIC	8



CARTA DE NUESTRO REPRESENTANTE LEGAL

En esta oportunidad queremos presentar nuestro balance del año 2024 en materia de sostenibilidad de nuestra empresa Invertrade bajo el estándar de la **ISO 26000** que muestra nuestro compromiso con el aporte al cumplimiento de los objetivos en cada una de las dimensiones BIC elegidas para esto. Este informe expone nuestra gestión durante el periodo comprendido entre enero a diciembre del año 2024.

Desde que comenzamos este gran proyecto y realizamos la creación de nuestra compañía, nuestra cultura empresarial y filosofía es en apoyar y fortalecer la disminución de la huella de carbono y la reducción de emisiones contaminantes que como seres humanos generamos en todas las actividades diarias, para así mejorar la calidad de aire que respiramos en las ciudades y municipios de Colombia. Por esta razón pensamos más allá de nosotros y desde agosto del 2021 tomamos la decisión de ser una Sociedad de Beneficio e Interés Colectivo, para poder compartir nuestra visión, nuestro mindset y nuestros objetivos en materia de sostenibilidad ambiental, social y económica con nuestros grupos de interés y la comunidad.

Queremos ser un referente para las microempresas y emprendimientos, para que de esta forma más compañías nacionales se sumen a pensar no solo en el beneficio de los accionistas sino también en el impacto positivo que nuestras acciones como empresarios pueden generar en nuestro entorno.

Cordialmente,

Miguel Jose Davila



INTRODUCCIÓN

Somos INVERTRADE SAS BIC, microempresa colombiana de Beneficio de Interés Colectivo, constituida en el mes de mayo del año 2019, dedicada a la comercialización de materias primas y productos terminados para la industria alimenticia a nivel local, regional e internacional.

Nuestra misión es mejorar la calidad de los alimentos de todos los ciudadanos, hogares y empresas del mundo, y somos el mejor aliado para los fabricantes de alimentos.

Nuestra visión es ser el mayor distribuidor de insumos y materias primas de Colombia para la industria alimenticia en el 2030 y del mundo para el 2050.

En agosto del 2021 tomamos la decisión de ser una Sociedad de Beneficio e Interés Colectivo con el fin de mejorar la calidad de vida y beneficiar no solo a nuestros accionistas y relacionados directo sino tomando una conciencia global y colectiva en el que se beneficien todas las personas y entidades que nos rodean, directo e indirectamente, pues en nuestro punto de vista todos debemos ganar y mejorar.

Este es nuestro segundo informe de sostenibilidad elaborado por la empresa de conformidad con la estándar de la Certificación ISO 26000 y refleja nuestras actividades realizadas en 2024. Este informe se realiza anualmente y se presenta ante la Superintendencia de Sociedades de Colombia para verificación externa de acuerdo con la Ley 1901 de 2018 y el Decreto 2046 de 2019.

Este informe mostrará acciones tomadas no solo desde la fecha de adquisición de la nomenclatura BIC sino desde la constitución de la compañía en 2019.

Para lograr nuestra misión, nos hemos planteado ser una sociedad innovadora en sus modelos de negocios y operación, con el fin de reducir no solo la huella de carbono directa de la compañía sino de beneficiar a sus colaboradores.

TAMAÑO DE LA ORGANIZACIÓN

Nuestra compañía es una microempresa, no contamos con empleados con contrato laboral suscrito. Actualmente, el equipo de trabajo de Invertrade está conformado por los socios y junta directiva de la compañía.

En vista que el tamaño y modelo de negocio de nuestra empresa nos lo permite, funcionamos con un modelo operativo semivirtual, en el que utilizamos espacios virtuales para nuestras gestiones internas, dándole la facilidad a colaboradores que trabajen desde sus hogares o lugares de preferencia. Asimismo, utilizamos espacios antes desaprovechados dentro de las oficinas de otras empresas que llevan años operando, como por ejemplo nuestras oficinas principales en santa marta y comerciales en Bogotá. Esto nos permite minimizar nuestra huella



de carbono a la mínima expresión, pues estamos utilizando los mismos recursos energéticos que ya usaban los espacios por los propietarios de dichos espacios.

EMPLEADOS Y OTROS TRABAJADORES

La empresa no cuenta con empleados contratados de manera directa. Las actividades que se han realizado en este período han sido realizadas por los socios fundadores y la junta directiva de Invertrade. Se tiene como propósito generar oportunidades laborales en los siguientes años en la medida que se fortalezca el mercado objetivo y se tengan ingresos fijos en la empresa.

Para cubrir asuntos fuera de nuestras experticias, tomamos grupos de emprendedores e independientes compartidos con otros grupos empresariales y emprendimientos, los cuales comparten espacios físicos y virtuales, para así ahorrar consumos energéticos. Entre estos están;

- El apoyo de un profesional independiente para los temas contables y financieros de nuestra organización.
- El apoyo de una firma local de abogados para temas legales.

CADENA DE SUMINISTRO

La mayor parte de nuestros productos son fabricados por empresas locales en el departamento del magdalena y sus alrededores, ayudando así a pequeños, medianos y grandes palmicultores y agricultores de la región a encontrar una mejor salida de sus cosechas. Contamos con alianzas con fabricas de extracción y refinación para el caso de la palma africana con lo que podemos ayudar a los pequeños y medianos cultivadores de la región a encontrarle mas salida a su producto y así poder generar una manutención para sus familias.

Asimismo, ayudamos a pequeños y medianos cultivadores de banano y otras frutas a conseguir contratos de venta de sus cosechas.

Por otro lado, generamos alianzas con establecimientos de comercio de frutas y verduras o "Fruver" en la ciudad de santa marta, para poder ubicar mejor el producto recogido en el campo. También trabajamos con grandes distribuidores del sector alimenticio y fabricas de producción de alimentos finales, como panaderías, reposterías, fabricas, restaurantes, y demás, para llevar directo el producto del campo a sus procesos.

Durante el 2024 nos enfocamos en construir alianzas con distribuidores en otros países como Estados Unidos, con el fin de llevar los productos colombianos a otros mercados, generando mayores beneficios, no solo para nosotros como empresa sino para el país en forma de



imagen y tributos, y de los productores, en forma de mayores ventas y compromisos de adquisición de cosecha, con el que pueden alimentar a sus familias y a su entorno.

Cabe resaltar que casi todas las actividades de comercialización de Invertrade son realizadas por métodos virtuales, en nuestras oficinas virtuales, y por medio de herramientas digitales, con lo que ayudamos a reducir afectaciones innecesarias al medio ambiente, como viajes en avión y demás.

VALORES Y PRINCIPIOS

En nuestra empresa creemos en los siguientes valores y principios los cuales nos motivan a dar lo mejor de nosotros todos los días para con nuestros clientes, nuestros proveedores y para nosotros mismos.

Calidad: Nos enfocamos en ofrecer siempre los productos de mejor calidad y trabajamos en conjunto con nuestros aliados fabricantes y proveedores para extenderles este objetivo y ayudarlos a mejorar sus procesos para mejorar el producto final.

Atención: En los detalles y al cliente. Somos una empresa dedicada a ofrecer la mejor atención al cliente, teniendo en cuenta sus comentarios y opiniones en nuestro proceso productivo.

Innovación: Somos creativos e innovamos con todos nuestros conocimientos y aprendizajes para desarrollar e implementar la mejor alternativa para los desafíos en que trabajamos día a día.

Trabajo En Equipo: Fomentamos el trabajo en equipo en nuestra organización y con todas las personas que trabajamos.

Igualdad: Ofrecemos igualdad de condiciones y oportunidades a todos los grupos de interés, sin importar, raza, religión, origen, tamaño, genero, ni cualquier otro grupo.

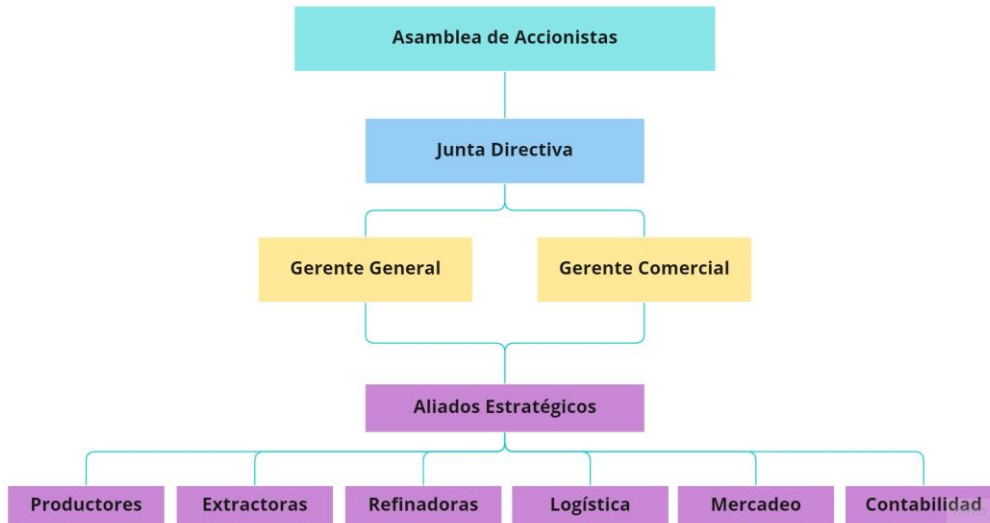
Responsabilidad Social y Ambiental: Todo lo que hacemos lo hacemos siempre con el objetivo de apoyar y fomentar la ayuda a nuestro medio ambiente y comunidad.

ESTRUCTURA DE GOBERNANZA

Nuestra organización cuenta con un máximo órgano de gobierno que es la asamblea de accionistas conformada por los dos socios fundadores, que a su vez actúa como junta directiva, la cual se encarga de la toma de todas las decisiones estratégicas en temas económicos, ambientales y sociales para el beneficio de todos los actores en conjunto. Dentro de nuestra Junta Directiva. Posterior a esto, tenemos un Gerente General y un Gerente comercial que se encargan de la mayoría de las tareas administrativas y operativas.



Adicionalmente, contamos con Aliados Estratégicos para temas administrativos y operacionales como son: Productores, Fábricas, Logística, Contabilidad y Mercadeo. A continuación, pueden encontrar el organigrama de nuestra compañía:



INICIATIVA DIMENSIONES BIC

Desde que se tomó la decisión de adquirir el compromiso de ser una Sociedad de Beneficio de Interés Colectivo BIC en agosto del 2021, hemos tomado iniciativas para aportar a nuestra sociedad en las cinco dimensiones BIC, a través de las siguientes actividades:

- **Modelo de Negocio:** **1.** Adquirir bienes o contratar servicios de empresas de origen local o que pertenezcan a mujeres y minorías. Además, dar preferencia en la celebración de contratos a los proveedores de bienes y servicios que implementen normas equitativas y ambientales. **2.** Implementan prácticas de comercio justo y promueven programas para que los proveedores se conviertan en dueños colectivos de la sociedad, con el fin de ayudar a estos para salir de la pobreza.
- **Gobierno Corporativo:** **1.** Crean un manual para sus empleados, con el fin de consignar los valores y expectativas de la sociedad. **2.** Expresar la misión de la sociedad en los diversos documentos de la empresa.
- **Prácticas Laborales:** **1.** Establecen una remuneración salarial razonable para sus trabajadores y analizan las diferencias salariales entre sus empleados mejor y peor remunerados para establecer estándares de equidad. **2.** Establecen subsidios para capacitar y desarrollar profesionalmente a sus trabajadores. **3.** Brindar opciones de empleo que le permitan a los trabajadores tener flexibilidad en la jornada laboral y crear opciones de teletrabajo, sin afectar la remuneración de los trabajadores.



- **Prácticas Ambientales:** 1. Efectúan, anualmente, auditorías ambientales sobre eficiencia en uso de energía, agua y desechos y divulgan los resultados al público en general y capacitan a sus empleados en la misión social y ambiental de la sociedad. 2. Utilizan sistemas de iluminación energéticamente eficientes y otorgan incentivos a los trabajadores por utilizar en su desplazamiento al trabajo, medios de transporte ambientalmente sostenibles.

INFORME DIMENSIONES BIC

Se definieron las actividades antes mencionadas para desarrollar durante el tiempo que fuere requerido para su diseño e implementación, con esperas de culminar la fase de diseño durante el primer año de compromiso. No obstante, en visita de la situación causada por la pandemia global COVID19, nuestra compañía se ha visto afectada fuertemente en una disminución de ingresos, por lo que el 100% de los esfuerzos de Invertrade han sido redirigidos al incremento comercial, con el fin de recuperar una situación de estabilidad con la que se podrán desarrollar los objetivos de las cinco dimensiones BIC.

No obstante lo sucedido, procedemos a informar el estado a 31 de diciembre de 2024 del avance de las 5 dimensiones BIC.

Hemos tomado como guía los fundamentos del estándar de certificación ISO 26000. Para el desarrollo de temas materiales en nuestro informe hemos tenido en cuenta las cinco dimensiones BIC a través de las siguientes actividades que hemos priorizado:

Modelo de Negocio

Adquirir bienes o contratar servicios de empresas de origen local o que pertenezcan a mujeres y minorías. Además, dar preferencia en la celebración de contratos a los proveedores de bienes y servicios que implementen normas equitativas y ambientales:

- **Situación Actual:** El 100% del gasto en el año 2024 de la compañía fue realizado a proveedores locales. Todos los insumos comercializados provenientes del campo, como derivados de palma de aceite y demás frutas, fueron adquiridos a productores locales del Magdalena y alrededores. Cabe resaltar que el 100% de la mano de obra utilizada para elaborar todos los productos comercializados durante el 2024, es mano de obra calificada colombiana.

En cuanto a prácticas de comercio justo, no tenemos implementada todavía como tal pues el núcleo del negocio sobre el que nos desenvolvemos se asegura que esto se cumpla. En este caso nuestro mayor insumo es la fruta de palma de aceite, cuyos precios son establecidos por la federación nacional de palmicultores, por lo que aseguramos que todos los productores tengan un pago justo por su trabajo.

Asimismo, adquirimos productos de extractoras y refinadoras locales, quienes a su vez adquieren su producto tanto de sus cultivos propios como de cultivos de pequeños productores en situación de desventaja económica, tanto hombres como mujeres, jóvenes, viejos, y cualquier tipo de productor local.

- **Planes 2025:** El objetivo para el desarrollo de esta dimensión durante el 2025 será lograr definir y establecer formalmente los lineamientos y documentos correspondientes para las directrices bajo las cuales nos regimos.



Gobierno Corporativo

Crean un manual para sus empleados, con el fin de consignar los valores y expectativas de la sociedad. Expresar la misión de la sociedad en los diversos documentos de la empresa.

- **Situación Actual:** Durante el 2021 se establecieron los valores, visión, misión y normas para establecer los manuales de conducta y expectativas. Durante el 2022 se establecieron dichos manuales y códigos de conducta, ética y demás inclusiones del gobierno corporativo, y se socializaron con los miembros de la compañía.
- **Planes 2025 y en adelante:** Refinar dichos manuales de código de conducta y visión de la compañía, mantenerlo actualizado y socializarlo con cada nuevo integrante de la empresa.

Prácticas Laborales

Establecen una remuneración salarial razonable para sus trabajadores y analizan las diferencias salariales entre sus empleados mejor y peor remunerados para establecer estándares de equidad; Establecen subsidios para capacitar y desarrollar profesionalmente a sus trabajadores; Brindar opciones de empleo que le permitan a los trabajadores tener flexibilidad en la jornada laboral y crear opciones de teletrabajo, sin afectar la remuneración de los trabajadores.

- **Situación Actual:** Consideramos que este tema es material para nuestra organización porque nos permite realizar la proyección de cómo queremos crecer como compañía. Actualmente no contamos con trabajadores directos, sin embargo, se ha implementado para los socios fundadores que son los encargados de nuestras operaciones, la práctica del teletrabajo como una forma de disminuir los desplazamientos y proteger su salud e integridad teniendo en cuenta la pandemia que hemos estado presentando.

Adicionalmente se ha iniciado el proceso de adecuación de la compañía para recibir trabajadores directos e indirectos, se ha realizado levantamiento de cargo para algunos cargos clave, los que podrán trabajar en horarios flexibles y virtuales, con remuneraciones iguales a la de cualquier otro empleado.

Asimismo, se ha abierto un puesto indirecto de comercial en el que se le da oportunidad a colombianos en el exterior a hacer conexiones comerciales en sus tiempos libres, brindándoles todas las herramientas a la disposición de la compañía, con lo que se les ofrece la posibilidad de incrementar sus ingresos desde sus actividades cotidianas, sin afectar su trabajo actual.

Por último, se han realizado capacitaciones subsidiadas en un 100% por parte de la sociedad para los empleados indirectos, especialmente en materia tributaria y cambiaria, entre otros. Esto es importante pues ayudamos a nuestros colaboradores con su formación laboral.

- **Planes 2025:** Tenemos proyectado contar con trabajadores directos contratados por nuestra empresa en un periodo de 6 a 18 meses, dependiendo de la estabilidad de la compañía. Estos trabajadores podrán ser vinculados de forma física o virtual, con lo que podrán elegir su forma de trabajo dependiendo de lo que les facilite. Por otro lado, se planea realizar alianzas con plataformas digitales de educación empresarial como PLATZI, para brindar la posibilidad de ampliación de conocimiento en el área deseada a los empleados vinculados directamente a la organización. Esto una vez se cuente con un equipo de trabajo.



Prácticas Ambientales

Efectúan, anualmente, auditorías ambientales sobre eficiencia en uso de energía, agua y desechos y divulgan los resultados al público en general y capacitan a sus empleados en la misión social y ambiental de la sociedad; Utilizan sistemas de iluminación energéticamente eficientes y otorgan incentivos a los trabajadores por utilizar en su desplazamiento al trabajo, medios de transporte ambientalmente sostenibles.

- **Situación Actual:** No se ha realizado ningún tipo de auditoría ambiental por falta de recursos y uso de energía significativa. Como se ha dicho anteriormente, Invertrade opera desde espacios inutilizados de oficinas de otras empresas, por lo que su huella ambiental operativa es mínima, se ha optado por solicitar a los propietarios hacer un cambio de iluminación para implementar luminaria de mayor ahorro y eficiencia energética.

Adicionalmente, no contamos con empleados vinculados directamente, de momento solo los socios fundadores se encuentran vinculados, con lo que su huella es aún menor, sumado a que se fomenta el trabajo desde el hogar, nos ha llevado a mejorar esto. Sin embargo, no se ha implementado un sistema de medición del consumo de la sociedad

Por otro lado, hemos trabajado de la mano con alguno de nuestros proveedores mas cercanos, para llevarlos a implementar sistemas de producción amigables con el medio ambiente, como por ejemplo, llevamos a nuestro mayor proveedor de aceites refinados, a ser la primera planta de producción de aceites vegetales de la región caribe a operar en un 80% con energía solar, implementando una granja solar que no solo les provee energía a su producción, sino que también aporta energía solar al sistema de electricidad local.

Como es este caso, hemos hecho gestiones similares en otros proveedores para que adopten fuentes de energías renovables y demás compromisos ambientales, sin embargo, es algo que apenas está iniciando.

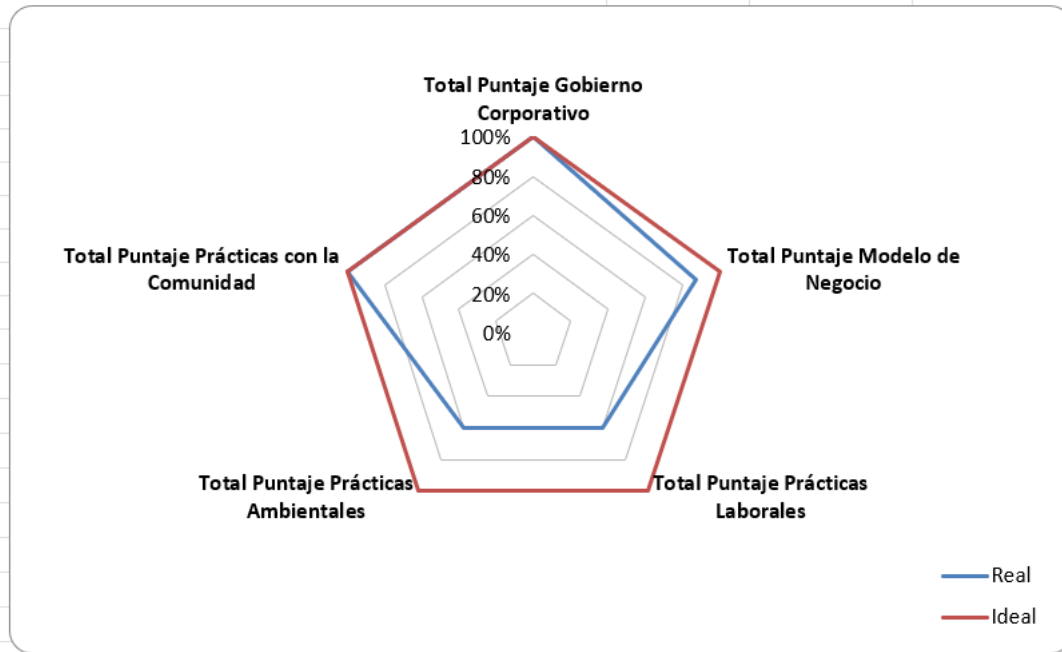
Finalmente, logramos iniciar el proceso de transición energética a uso de energías renovables como energía fotovoltaica para todo el edificio de oficinas donde nos encontramos trabajando.

- **Planes 2025:** Se planea implementar sistemas de medición para poder revisar el consumo real de la compañía. Asimismo, se planea continuar expandiendo la misión ambiental de Invertrade a los demás eslabones de la cadena. SE planea hacerle seguimiento a la transición energética del edificio.



A continuación, se anexa el resultado de la Evaluación ISO 26000:

Nombre de la Organización			
EJE	Valor Real	Valor maximo	%
Total Puntaje Gobierno Corporativo	100%	100%	100.0%
Total Puntaje Modelo de Negocio	88%	100%	87.5%
Total Puntaje Prácticas Laborales	60%	100%	60.0%
Total Puntaje Prácticas Ambientales	60%	100%	60.0%
Total Puntaje Prácticas con la Comunidad	100%	100%	100.0%
TOTAL PUNTAJE EVALUACIÓN	526	751	70.0%



Como se puede observar en los resultados anteriores y en el resto del reporte, hemos mejorado en algunos aspectos con respecto al 2021, sin embargo, todavía tenemos mucho por implementar para ser mas eficientes y llegar al cumplimiento del 100% de los compromisos, lo que tenemos como objetivo cumplir en los próximos años.

Teniendo en cuenta la estructura de nuestra empresa, como está conformada, el tamaño del equipo y la huella que está teniendo, podemos decir que hasta ahora se ha manejado una labor eficiente y consciente.

Para acceder a ver el reporte de gestión BIC completo por favor ingresar a www.invertrade.co, seleccionar la opción "Ver Mas" y "Reportes Gestión BIC". Una vez en esta página, por favor seleccionar el reporte del año deseado.

Cordialmente,



Miguel Davila
Representante Legal

